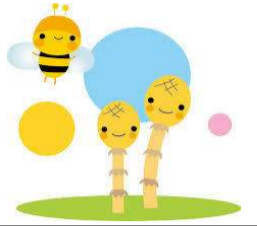


3月の宮崎大淀カントリークラブ



- 平日料金 メンバー:6,000円 法人会員:6,500円 ビジター:7,500円 ※食事付
- 土日祝日料金 メンバー:6,400円 法人会員:7,000円 ビジター:11,200円 ※食事付
 ※平日1B時割増@1,650 ※土日祝日2B時割増@2,750 3B時割増@660

★ロッカーをご利用の方は**ロッカーフィ330円**が必要になります。
 ※メンバー様及び法人本人様はロッカーフィの必要はありません。



- 当ゴルフ場は、ハウスキャディはおりませんのでご了承くださいませ。

日	月	火	水	木	金	土
★特別デー(食事付)★ ※今月は4日・11日・18日・25日 ※不定期開催となります。 メンバー・無記名法人:5,500円 ビジター:6,000円 ※無記名法人・ビジターロッカーフィ別途330円						1 ひなまつり オープン
2 弥生杯 (会員競技)	3	4 特別デー	5 プラチナ会 (会員競技)	6	7	8
9	10	11 特別デー	12	13 平日月例杯 (会員競技)	14	15
16	17	18 特別デー	19	20	21 キーコーヒー オープン	22
23 月例杯 (会員競技) UMK選考枠兼ねる	24	25 特別デー	26 チーム対抗戦	27 女子会	28	29 宮崎県 ゴルフ選手権大会 【決勝】 【予約不可日】
30 宮崎県 ゴルフ選手権大会 【決勝】 【予約不可日】	31	コンペセット料金(食付)				
				メンバー・法人本人	無記名法人	ビジター
			平日 【2組6名以上】	5,800	6,300	6,900
			土日祝日 【3組10名以上】	6,400	6,900	10,700

★今月のオープンコンペのご案内★

ひなまつりオープン 1日(土) メンバー:7,950円 ビジター:12,000円 ★食事・参加費込	キーコーヒーオープン 21日(金) メンバー:7,950円 ビジター:8,500円 ★食事・参加費込	チーム対抗戦 26日(水) メンバー:7,950円 ビジター:8,500円 ★食事・参加費込	宮崎大淀女子会 27日(木) メンバー:7,350円 ビジター:8,350円 ★食事・参加費込 ★プレー後コーヒー・デザート付
---	--	--	--

※食事付表記について…全てのメニューに追加料金がございます。ご了承ください。

※1Bからのご参加もOKですので、たくさんのご参加お待ちしております(*´▽`*)